

WYKAZ ELEMENTÓW ZESPOŁU

**Zespół: C2/1**

Element	Profil	Materiał	Ilość	Długość (mm)	Cieężar brutto (kg)
926	SHS120*4	S235JR	1	1304	19.0
p/4428	BL10*140	S235JR	1	240	2.6
p/4429	BL10*120	S235JR	1	240	2.3

WYKAZ ELEMENTÓW ZESPOŁU

**Zespół: C2/2**

Element	Profil	Materiał	Ilość	Długość (mm)	Cieężar brutto (kg)
925	HEA120	S235JR	1	2956	58.7
p/4863	PL10*97	S235JR	2	125	1.6

WYKAZ ELEMENTÓW ZESPOŁU

**Zespół: C2/3**

Element	Profil	Materiał	Ilość	Długość (mm)	Cieężar brutto (kg)
1958	SHS120*4	S235JR	1	1337	19.5
p/4428	BL10*140	S235JR	1	240	2.6
p/4429	BL10*120	S235JR	1	240	2.3

WYKAZ ELEMENTÓW ZESPOŁU

**Zespół: C2/4**

Element	Profil	Materiał	Ilość	Długość (mm)	Cieężar brutto (kg)
p/4792	BLL60*60*4	S235JR	2	100	0.7
p/4794	BLU160*60*4	S235JR	1	1830	15.4

WYKAZ ELEMENTÓW ZESPOŁU

**Zespół: C2/5**

Element	Profil	Materiał	Ilość	Długość (mm)	Cieężar brutto (kg)
p/4796	BLU160*60*4	S235JR	1	680	5.8

WYKAZ ELEMENTÓW ZESPOŁU

**Zespół: C2/6**

Element	Profil	Materiał	Ilość	Długość (mm)	Cieężar brutto (kg)
p/4792	BLL60*60*4	S235JR	2	100	0.7
p/4795	BLU160*60*4	S235JR	1	1830	15.4

WYKAZ ELEMENTÓW ZESPOŁU

**Zespół: C2/7**

Element	Profil	Materiał	Ilość	Długość (mm)	Cieężar brutto (kg)
923	HEA200	S235JR	1	11929	503.8
928	SHS100*3	S235JR	2	398	7.2
p/4427	BL10*110	S235JR	2	200	3.5

WYKAZ ELEMENTÓW ZESPOŁU

**Zespół: C2/8**

Element	Profil	Materiał	Ilość	Długość (mm)	Cieężar brutto (kg)
923	HEA200	S235JR	1	11929	503.8
930	SHS100*3	S235JR	2	446	8.1
p/4798	BL10*110	S235JR	2	200	3.5

WYKAZ ELEMENTÓW ZESPOŁU

**Zespół: C2/9**

Element	Profil	Materiał	Ilość	Długość (mm)	Cieężar brutto (kg)
924	HEA120	S235JR	1	2145	42.6

WYKAZ ELEMENTÓW ZESPOŁU

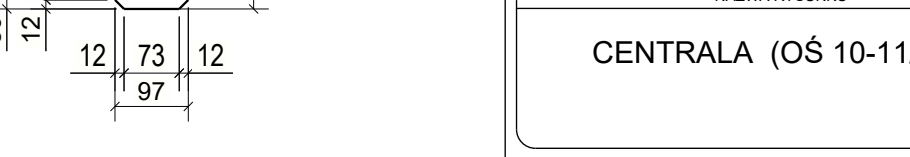
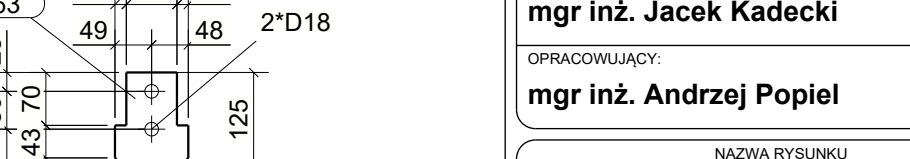
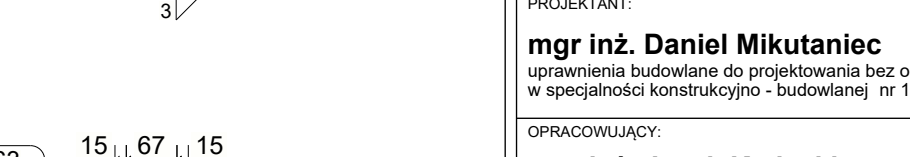
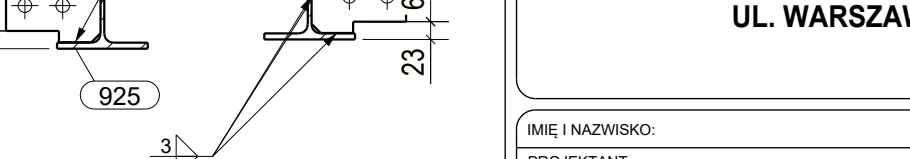
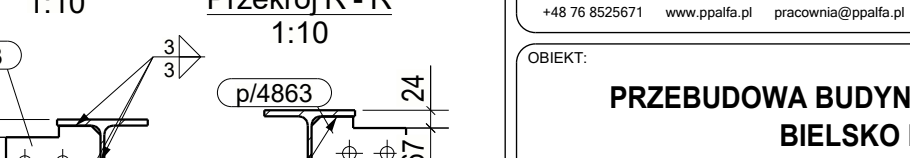
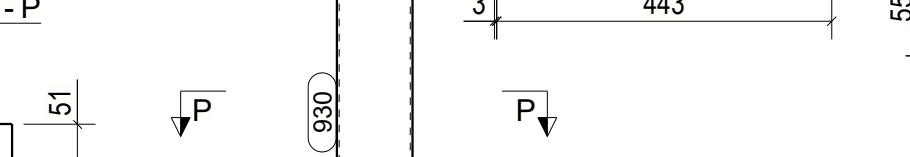
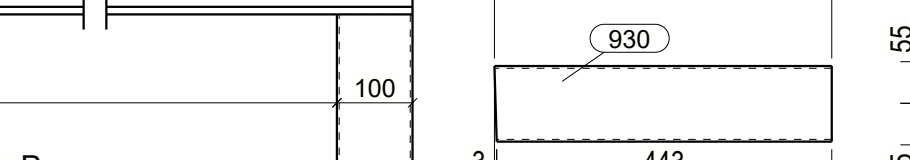
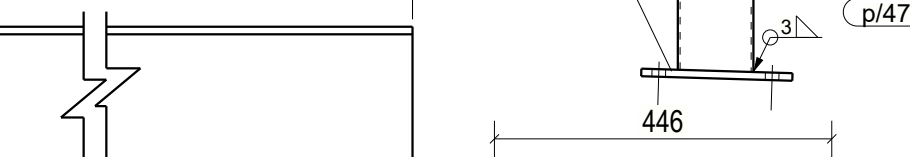
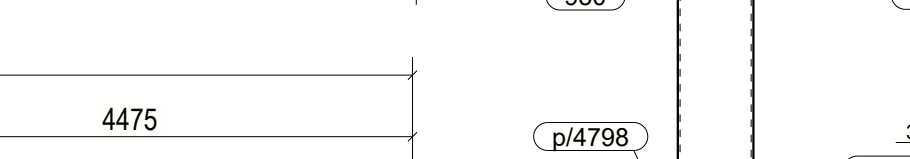
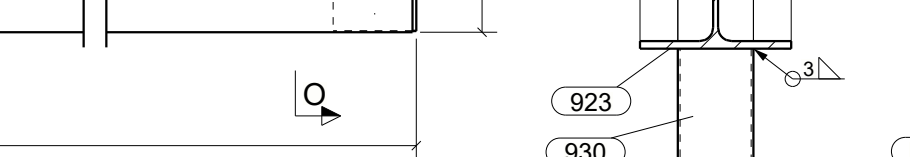
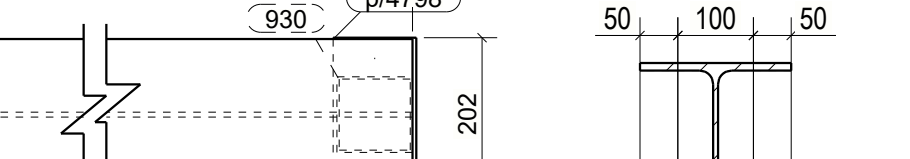
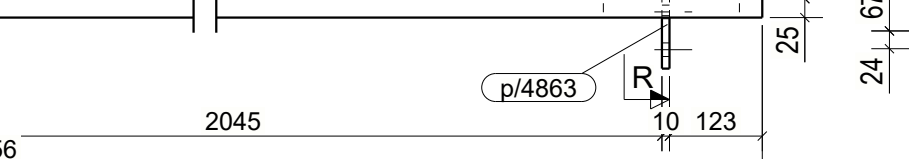
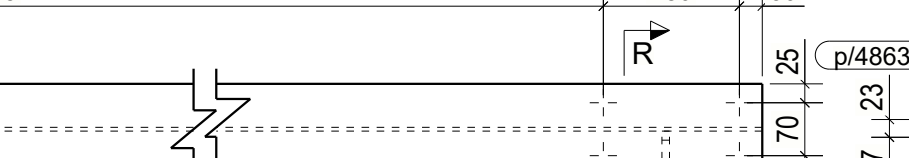
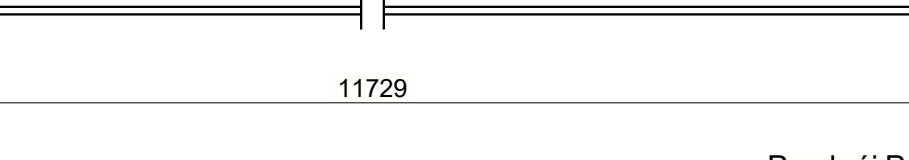
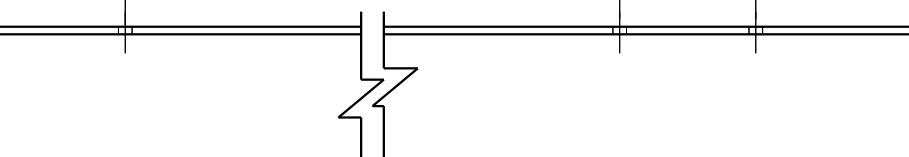
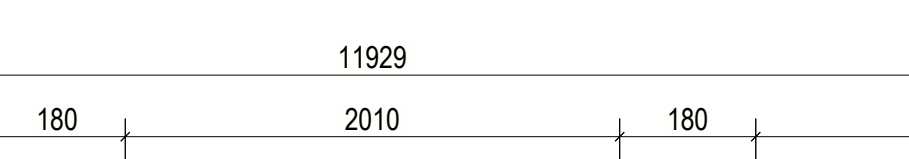
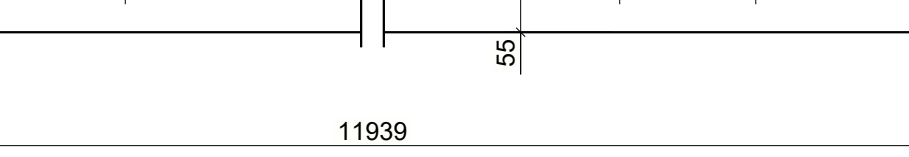
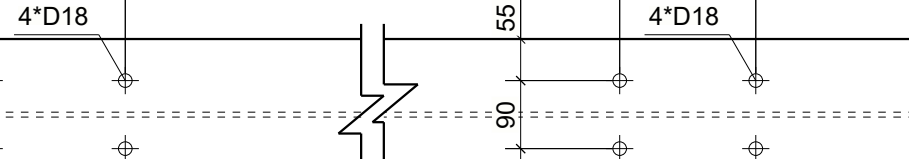
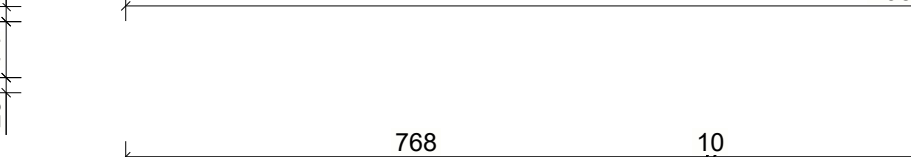
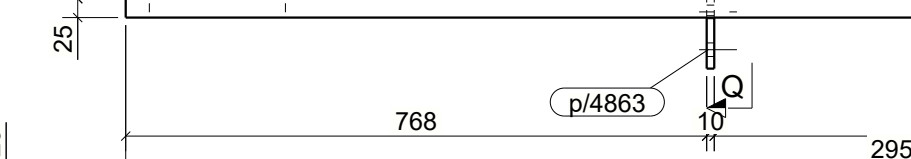
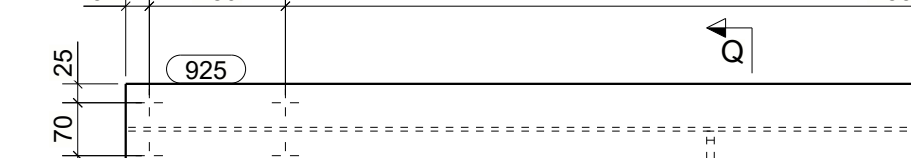
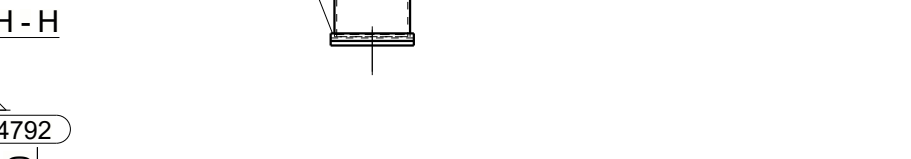
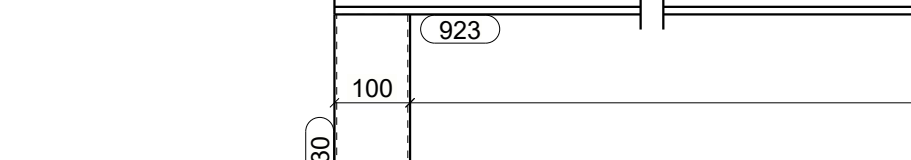
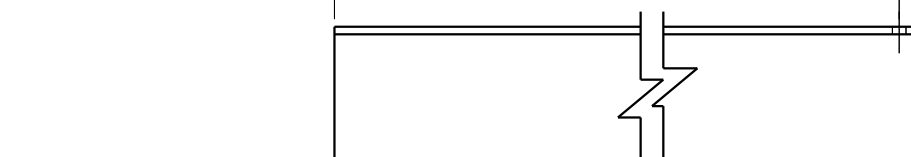
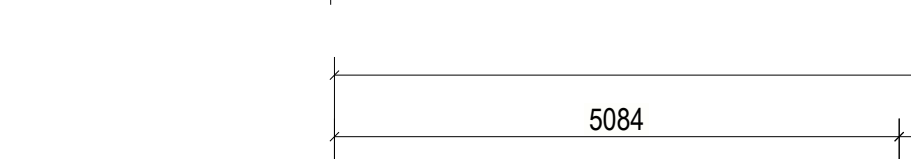
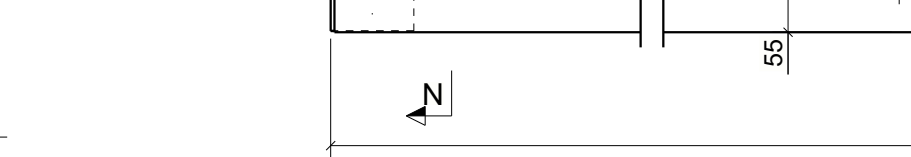
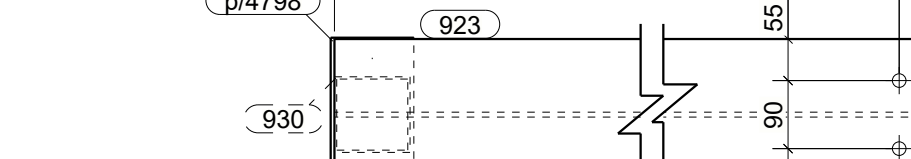
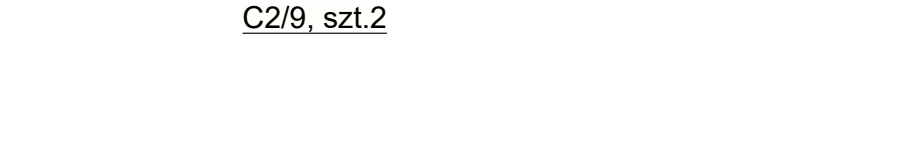
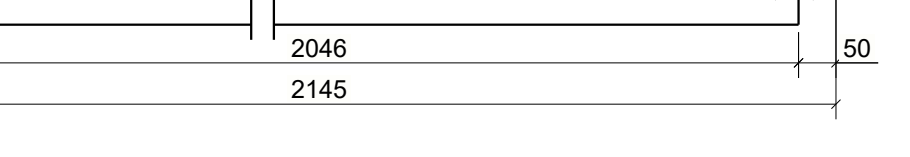
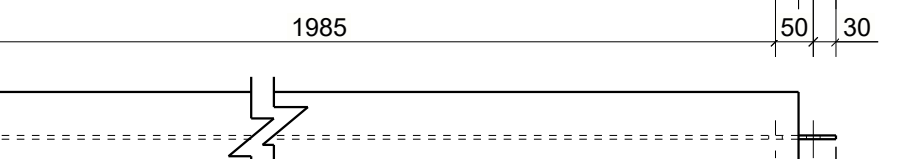
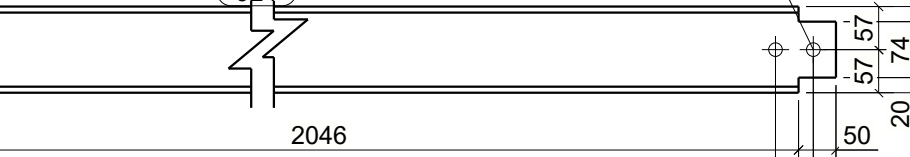
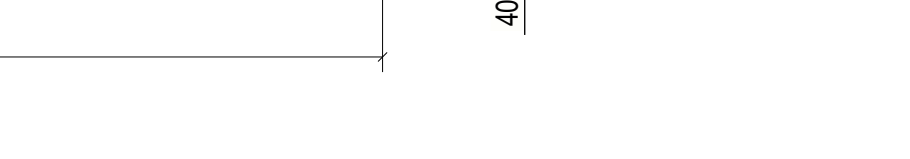
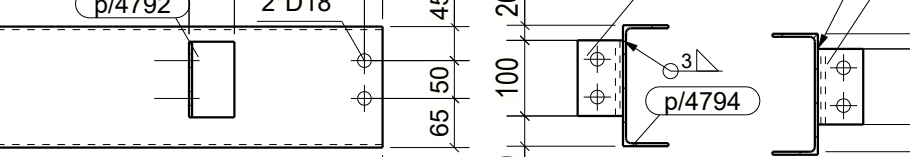
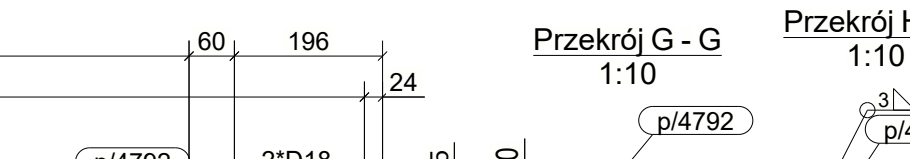
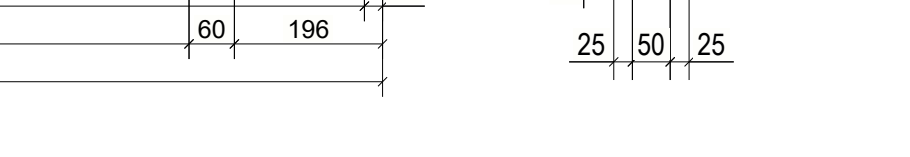
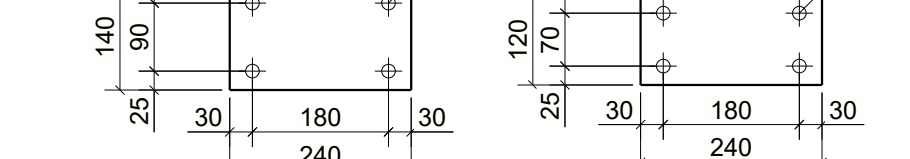
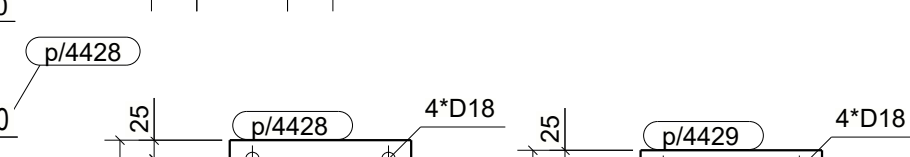
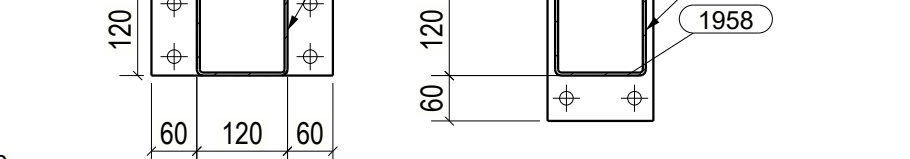
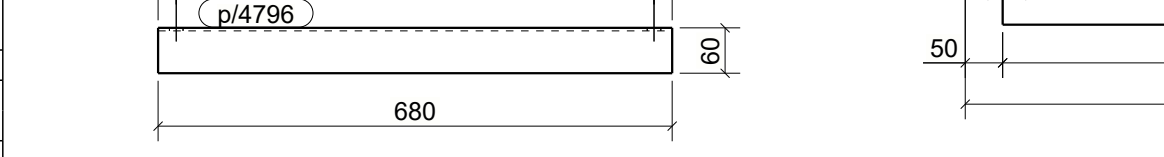
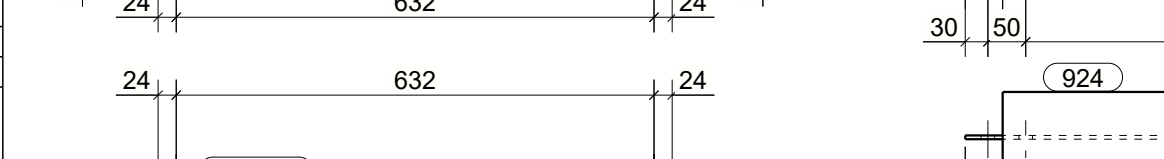
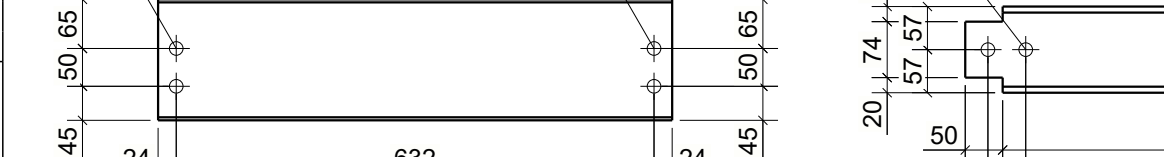
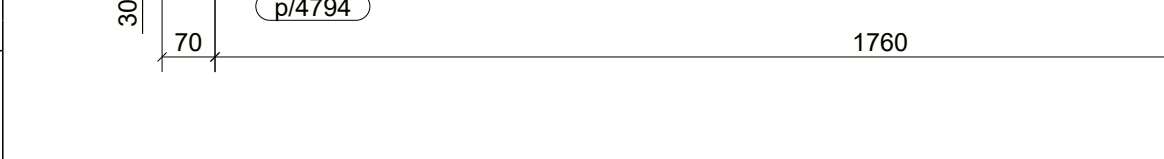
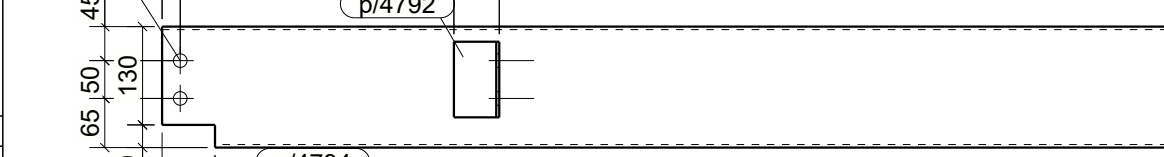
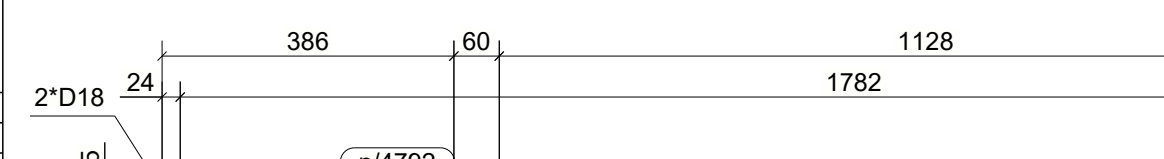
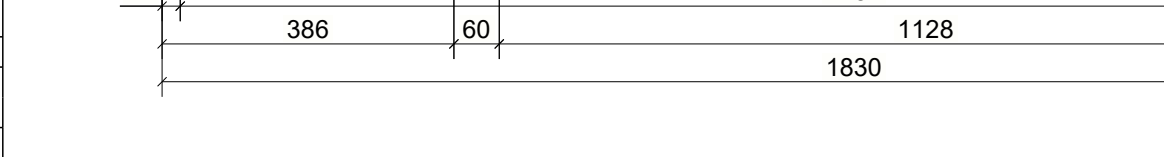
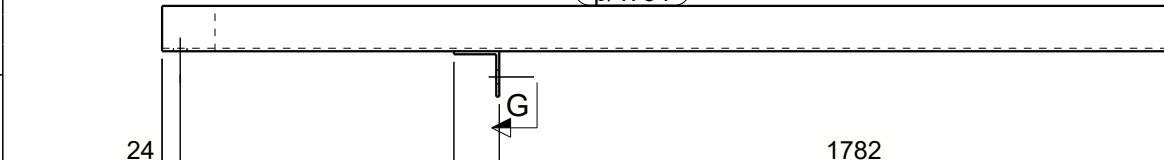
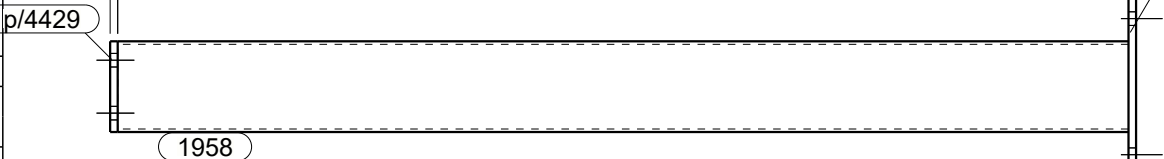
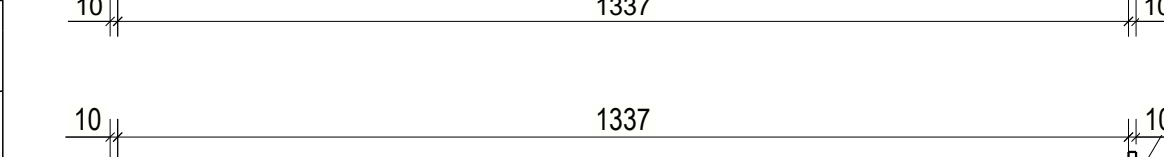
**Zespół: C2/10**

Element	Profil	Materiał	Ilość	Długość (mm)	Cieężar brutto (kg)
925	HEA120	S235JR	1	2956	58.7
p/4863	PL10*97	S235JR	2	125	1.6

WYKAZ ELEMENTÓW ZESPOŁU

**Zespół: C2/11**

Element	Profil	Materiał	Ilość	Długość (mm)	Cieężar brutto (kg)
p/4789	BLL60*60*4	S235JR	1	100	0.4



UWAGI:  
1. KŁASA KONSTRUKCJI STALOWEJ: EXC2 WG PN-EN-1090-1 + A1 2012 / Ag1 2014-09  
2. PRZEMIAN JAKOŚCI POŁĄCZEŃ SPAWANYCH: C WG PN-EN 25817  
3. KONSTRUKCJE ZABEZPIECZĄC ANTYKOROZYJNIE PRZESZ MALOWANIE ZESTAWEM FARB JEDNOCENNEGO PRODUKENTA PRZYJMUJĄC KAT. KOROZYJNOŚCI C2. POWIERZCHNIE CZYSZĄC DO STOPNIA Sa2.5 wg PN-ISO 8501-02.  
4. KOLOR WG WYTYCZNYCH INWESTORA

KOPROWANIE BEZ PISMEŃ. ZDOLNY AUTORA ZABRONIŁO NIE.		PRAWA AUTORSKIE ZASTRZEŻONE.	
PRACOWNIA PROJEKTOWANIA I USŁUG INWESTYCYJNYCH ALFA Spółka z o.o. Spółka komandytowa 59-220 LEGNICA, ul. ŁOKIETKA 18 +48 76 825671    www.pppa.pl    pracownia@pppa.pl			
OBJEKT: PRZEBUDOWA BUDYNKU HANDLOWEGO BIELSKO BIAŁA UL. WARSZAWSKA 180			
IMIĘ I NAZWISKO: PROJEKTANT: <b>mgr inż. Daniel Mikutaniec</b> uprawnienia budowlane do projektowania bez ograniczeń w specjalności konstrukcyjno - budowlanej nr 156D03012		PODPIS:	
OPRACOWUJĄCY: <b>mgr inż. Jacek Kadecki</b>			
OPRACOWUJĄCY: <b>mgr inż. Andrzej Popiel</b>			
NAZWA RYSUNKU: <b>CENTRALA (OŚ 10-11/D2)</b>		BRANŻA: <b>KONSTRUKCJA</b>	
ID PROJEKTU: <b>V-23</b>	STADIUM: <b>PW</b>	DATA: <b>09-07-24</b>	SKALA: <b>1:10</b>
NR RYS: <b>K9/243</b>			
NAZWA PLIKU: <b>V-23_PW_N_K9_CENTRALA (OŚ 10-11/D2)_243</b>			ID REWIZJI: <b>-</b>